

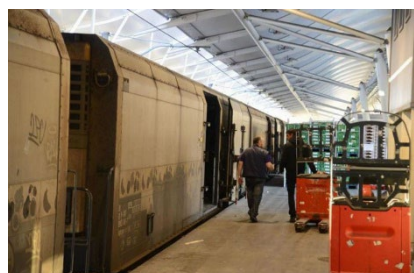
Le nouveau défi diorama FFMF 2023 à Saint-Rambert-d'Albon se présente ; imaginez-vous dans la vallée du Rhône, département de la Drôme au petit matin.

Annonciateur d'une chaude journée, un léger voile de brume couvre les vignobles.



Dans le lointain monte le vacarme métallique d'un train circulant sur la ligne du PLM au niveau de la bifurcation de la gare de Saint-Rambert-d'Albon, il se dirige vers Grenoble via Rives, Voiron et Moirans pour y délivrer sa cargaison de primeurs.

Cette image d'Épinal plante le décor du défi auquel vous aurez à répondre si vous le souhaitez : une région viticole, une ligne historique, le transport de primeurs et de vin.



Le format sera adapté à la scène choisie et à l'échelle pratiquée :

- Jusqu'au N : équivalent surface d'un format A4 maximum,
- HO : équivalent surface d'un format A2 maximum, idéalement A3
- O et au-delà : équivalent surface d'un format A0 maximum, idéalement A1.

Si vous n'êtes pas sûr que votre surface corresponde aux règles ci-dessus, n'hésitez pas à nous contacter avant de retourner votre fiche d'inscription.

Tous les renseignements utiles et fiche d'inscription se trouvent sur le site de la Fédération www.ffmf.info.

Rendez-vous le 28 mai 2023, 16 h00 à Fédé Rail pour l'épilogue de ce voyage par la mise à l'honneur des participants.